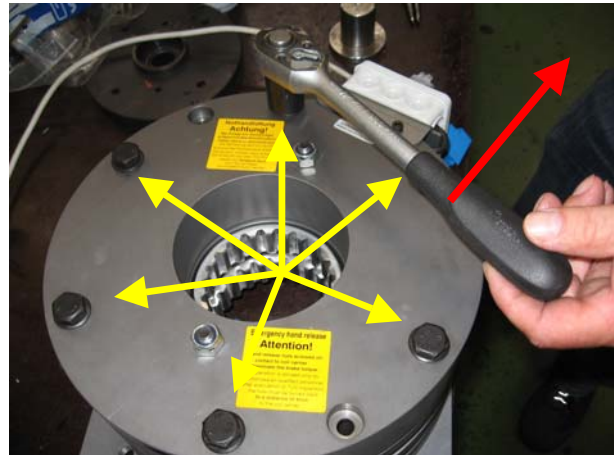


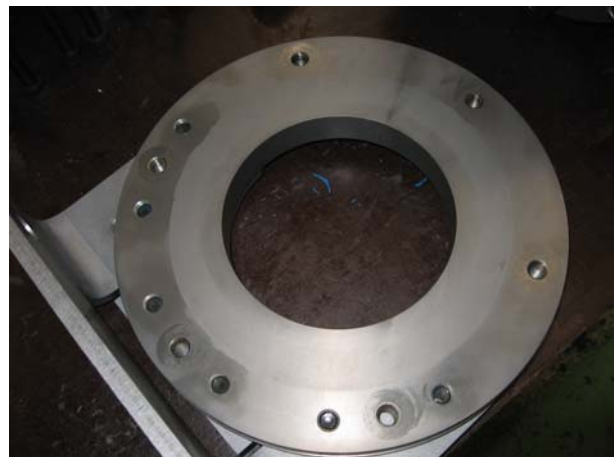
Montage der Flanschplatte für sheavestop –Bremsse von Mayr



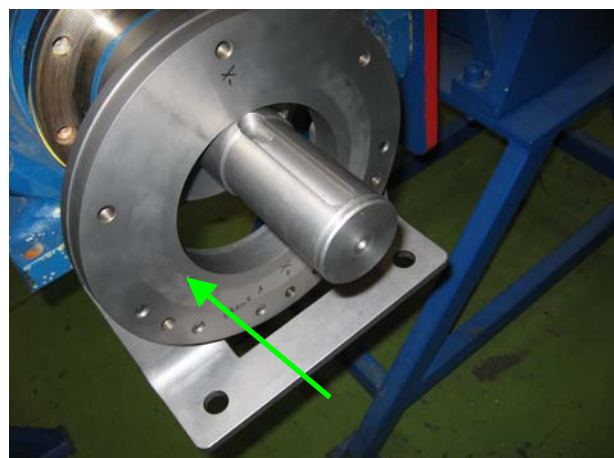
1. Flanschplatte abschrauben
Lösen der 6 Schrauben (M12)



Flanschplatte mit Gegenhalter



2. Flanschplatte auf Welle aufschieben

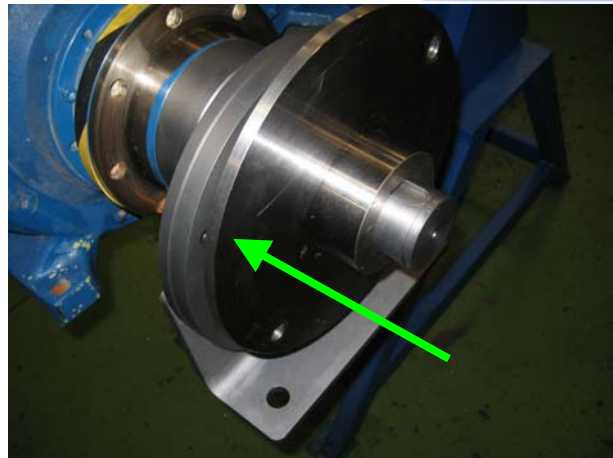


Montage der Flanschplatte für sheavestop –Bremsen von Mayr

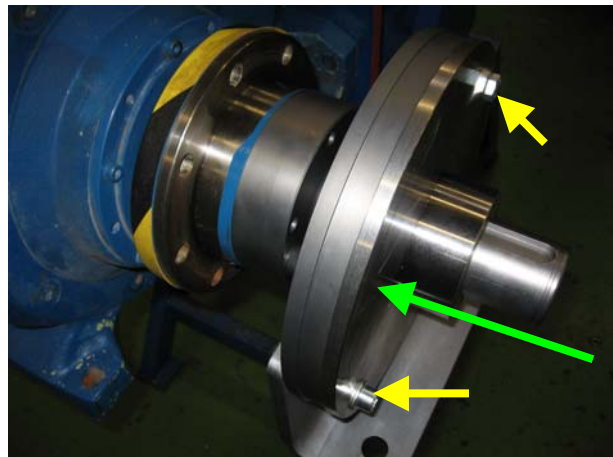


ANTRIEBSTECHNIK

3. Montagehilfsmittel auf Welle aufschieben



4. Montagehilfsmittel und Flanschplatte mit 2 Schrauben (M12x20) zusammenfügen und bis zum Anschlag auf die Welle aufschieben



5. Den Gegenhalter am Maschinenrahmen ausrichten, evtl. mit Ausgleichsblechen unterlegen und festziehen.

Die Bremse ist für ein Bremsmoment von 1600Nm ausgelegt!!!. Dementsprechend die Befestigung unter Berücksichtigung der im Aufzugsbau geforderten Sicherheiten wählen!!!



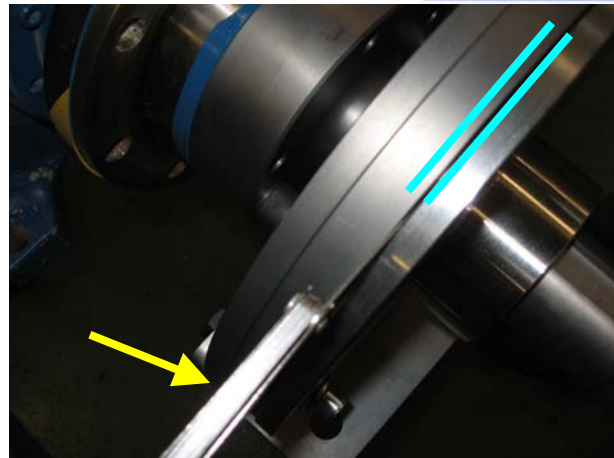
Montage der Flanschplatte für sheavestop –Bremse von Mayr



ANTRIEBSTECHNIK

Nach dem Lösen des Montagehilfsmittels die Parallelität zwischen den Bauteilen prüfen.

Bei mehr als 1/10mm Abweichung muß die Ausrichtung des Mitnahmeflansches korrigiert werden!



Beim weiteren Zusammenbau der Bremse sind die Hinweise der Einbauanleitung der Fa. Mayr zu befolgen!!!

